

Fabricants de futur



Nidify

BY EUROCASA GROUP



CONTENU

ÍNDICE

1. À propos de EUROCASA GROUP	4
2. Projets sur mesure	5
3. +26 ans réinventant le camping	6
4. Collection Nidify	7
4.1. SÉRIE E	8
4.2. SÉRIE D	11
5. Finitions intérieures	13
6. Nos modèles	16
7. Équipement de série	42
8. Qualités	44
9. Système de construction	45
10. Environnement	46





Nidify

BY EUROCASA GROUP



+26 ANS
DE TRAVAIL
EN COMMUN

À PROPOS DE EUROCASA GROUP



Leader dans la fabrication et la vente de constructions modulaires.

Nous sommes **leaders dans la fabrication et la vente de constructions modulaires, de maisons préfabriquées et de mobil-homes**. Notre activité principale se concentre sur la fabrication et l'équipement de constructions modulaires fixes et/ou mobiles de haute qualité pour les marchés d'Espagne, de France, du Portugal, de Suisse, d'Angleterre, d'Allemagne, d'Italie, etc.

Nous sommes spécialisés dans la **réalisation de projets sur mesure pour campings et resorts de vacances**.

+ de 26 ANS d'expérience.

Nous avons commencé notre activité à la fin des années 90. Depuis, nous n'avons cessé de travailler pour offrir à nos clients le meilleur service avec la plus haute qualité du marché. Nous servons une variété de clients, y compris des campings et de grands groupes de tour-opérateurs, tant au niveau national qu'international. Nous sommes présents en Europe, en Afrique et en Amérique latine.

Fabrication propre et autonome.

Nous fabriquons près de 100% des éléments qui composent nos habitations. Nous disposons d'ateliers internes pour le bois, la menuiserie PVC, l'aluminium, la plomberie, le textile, la peinture, la soudure... et nous avons un département dédié à la recherche et au développement. Nous assurons également le **transport et l'installation avec notre propre flotte de véhicules**.



Nous disposons d'une flotte de plus de 30 véhicules propres pour offrir le meilleur service.



ER-1511 / 2002

009/CPR/A81/0277

Burcape House S.L.U.

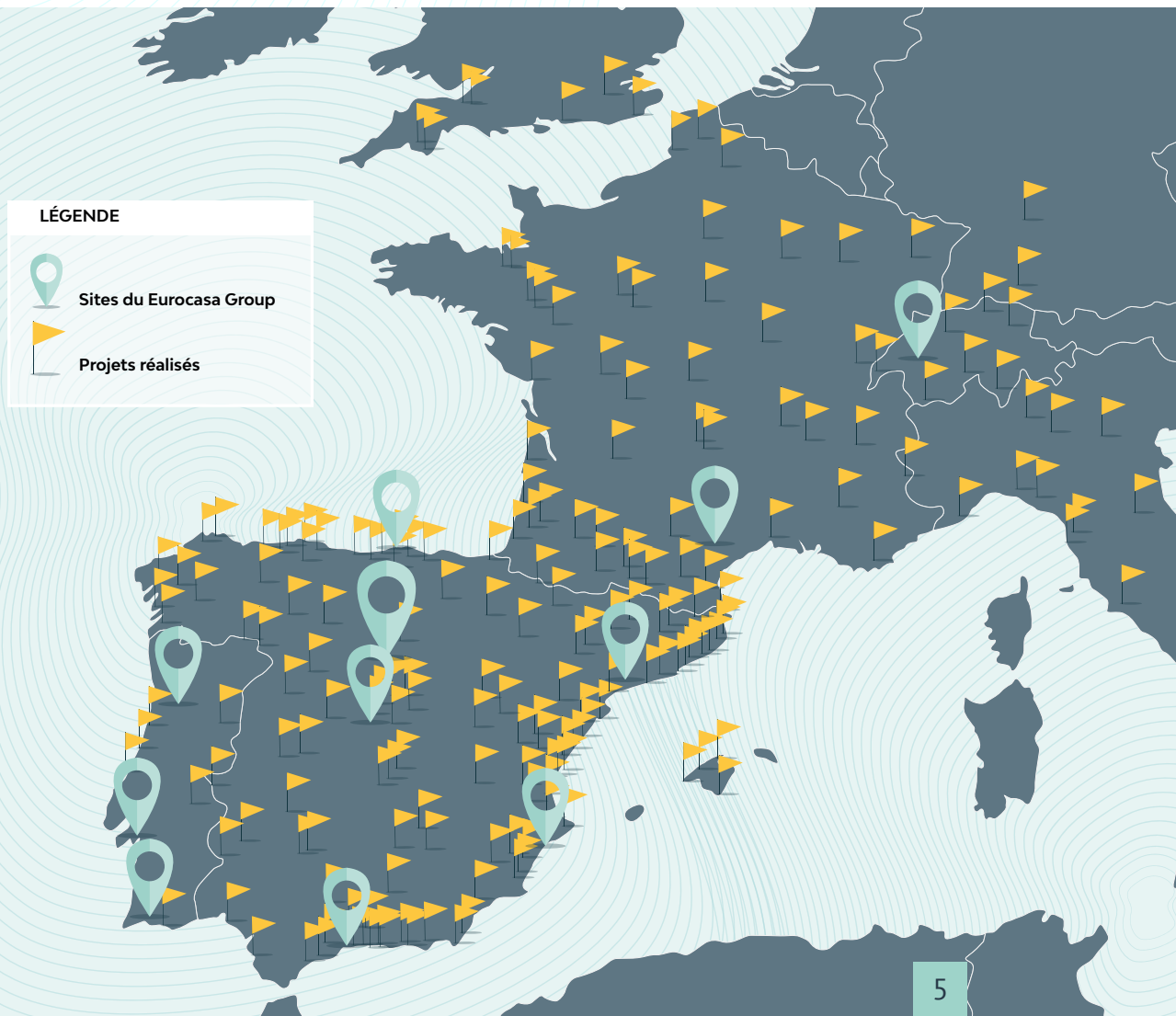
Certifiée depuis 2002 en conception, commercialisation et production de constructions modulaires.



Nous disposons de plus de 35.000 m² d'unité de production dédiés à la construction de maisons modulaires.

PROJETS SUR MESURE

Sur cette carte, nous vous présentons nos **projets dans les campings et les resorts à travers l'Europe**. Que ce soit pour les petits ou les grands projets, nous accompagnons tous les **professionnels du secteur du camping** qui font appel à nos services. Nous offrons des conseils et un soutien à toutes les étapes de chaque projet, de la première idée à la réalisation et à l'installation finale.



+ 26 ANS À RÉINVENTANT LE CAMPING

Nous avons créé un nouveau concept d'hébergement axé sur le design, l'intégration avec l'environnement et le respect de l'environnement, avec la plus haute certification énergétique du marché. Nous voulons que nos clients se sentent chez eux.



HAUTE QUALITÉ ET DURABILITÉ

Nous sommes conscients de l'importance de la résistance du produit, c'est pourquoi nous utilisons des matériaux de la plus haute qualité et durabilité.



TRANSPORT

Nous prenons en charge l'ensemble du processus avec notre propre flotte de plus de 30 véhicules, garantissant les meilleurs résultats pour tous les projets, de A à Z.



NOUS PRODUISONS AVEC DE L'ÉNERGIE VERTE

Nous disposons d'autonomie énergétique grâce aux énergies renouvelables: panneaux solaires et aérothermie, contribuant à réduire l'empreinte carbone.



R&D

Nous disposons d'un département de recherche et développement qui améliore chaque jour notre produit, en visant la qualité et l'excellence.



EFFICACITÉ ÉNERGÉTIQUE

Nous avons une classification énergétique de type C selon le cadre normatif énergétique européen.



PRODUIT DURABLE

Nous recyclons près de 90 % des déchets produits, préservant ainsi l'environnement et contribuant à donner une seconde vie aux matériaux que nous utilisons.



MAISONS RECYCLABLES

En fabriquant la plupart des composants de nos mobil-homes, nous garantissons que nos maisons sont 100 % recyclables.



CONFIGURATIONS SUR MESURE

Nous proposons une grande variété de configurations, en améliorant même l'accessibilité pour les personnes à mobilité réduite ou ayant des besoins spéciaux.

COLLECTION NIDIFY

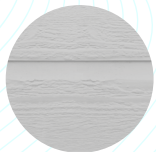
La **Série E** représente une gamme de maisons écologiques et respectueuses de l'environnement, avec une grande efficacité énergétique, élégantes et soignées dans les moindres détails. Leur conception ergonomique est pensée pour répondre aux besoins des utilisateurs et des propriétaires. **Vous avez la possibilité de choisir parmi plusieurs finitions extérieures : vinyle, canexel et bois naturel.**

Revêtements extérieurs

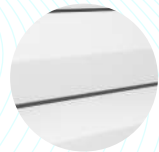
Canaxel



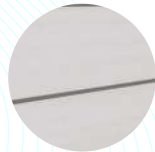
Blanc



Gris



01 Blanc



01 Gris



01 Beige



01 Naturel



01 Pin



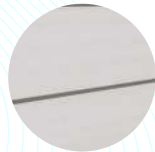
Yellowstone



Sierra

Vinyle

Plancher à rainure horizontale



01 Gris



01 Beige



01 Naturel



01 Pin

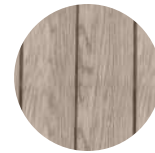
Lame lisse droite verticale



05 Gris



05 Beige

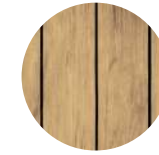


05 Bois naturel

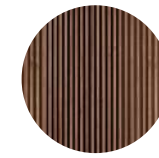


05 Chêne Fronto

Bois



Bois Naturel Traité



Bois lamellé-collé



Série E

Notre gamme de mobil-homes **Bora Bora** évoque une sensation de paradis et de beauté naturelle, créant des ambiances magiques et offrant un confort maximal dans chaque coin. Ces mobil-homes de **4 mètres de large disposent de 2 chambres**.

BORA BORA 766

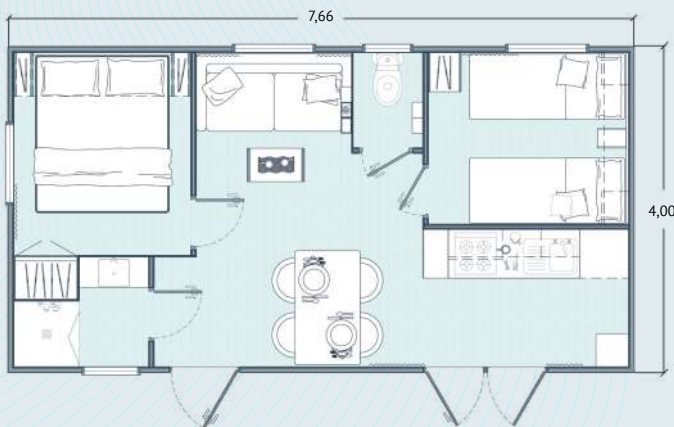
30,64 m²

7,66x4,00

4/6

2

1



BORA BORA 863

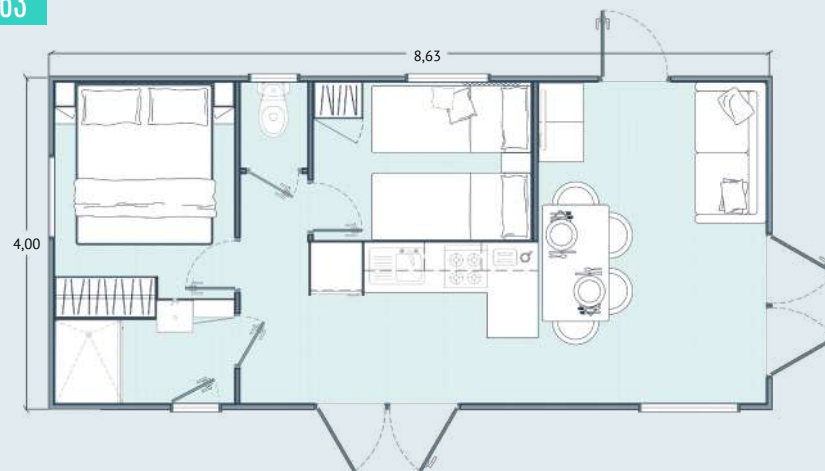
34,52 m²

8,63x4,00

4/6

2

1



BORA BORA SUNSET 766

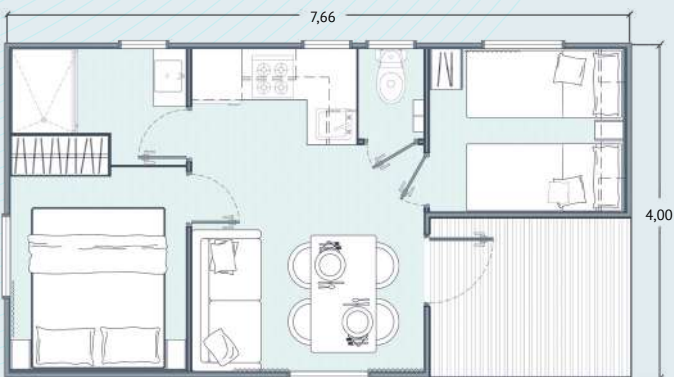
30,64 m²

7,66x4,00

4/6

2

1



BORA BORA SUNSET 863

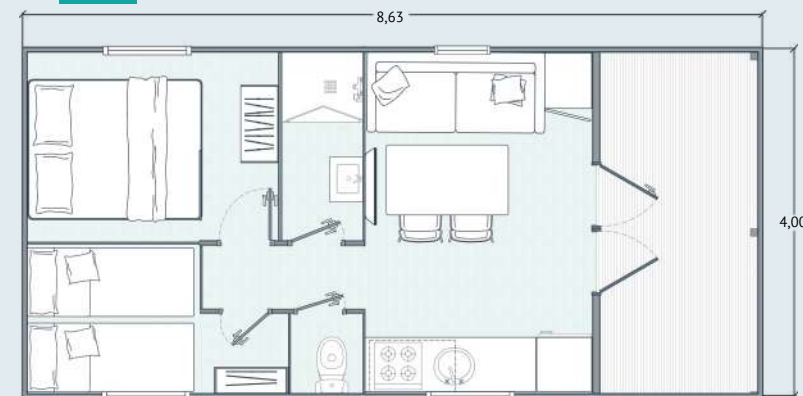
34,52 m²

8,63x4,00

4/6

2

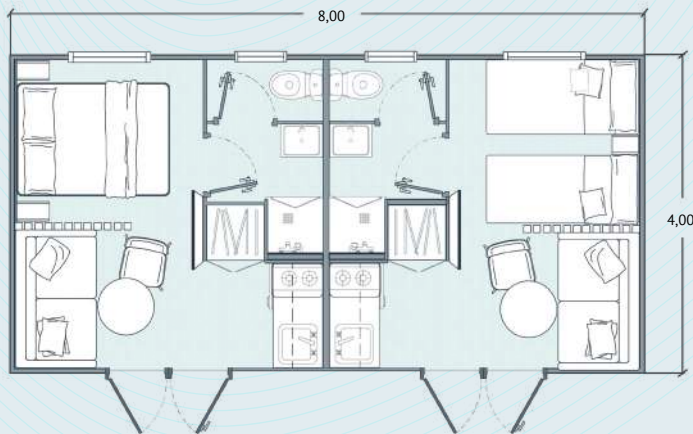
1



Série E

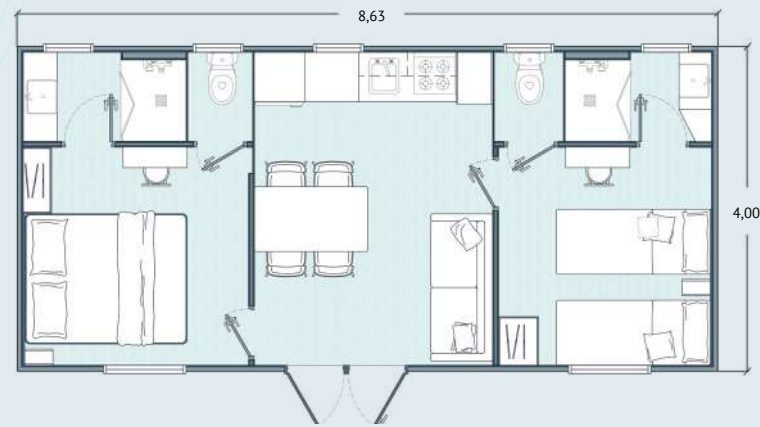
BORA BORA SUITE 800

- 32,00 m²
- 8,00x4,00
- 4
- 2
- 2



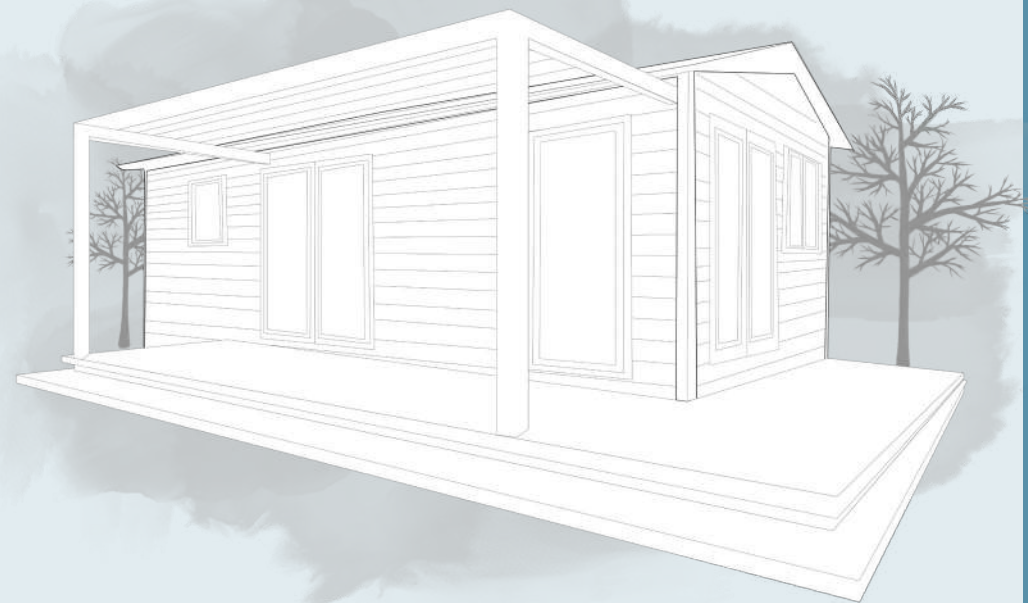
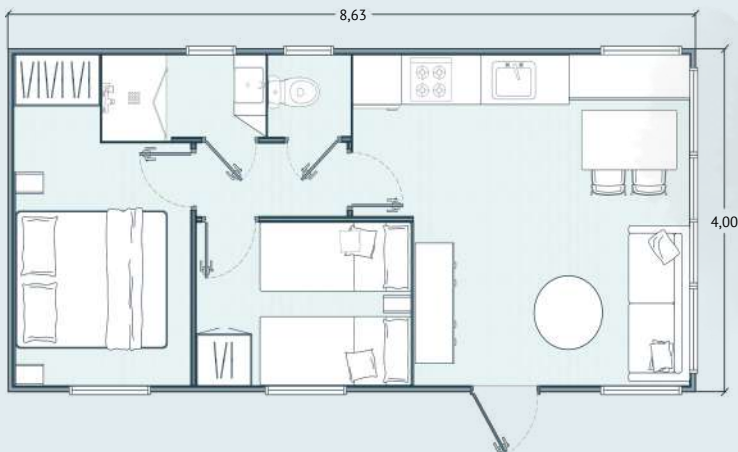
BORA BORA DOUBLE 863

- 34,52 m²
- 8,63x4,00
- 4
- 2
- 2



BORA BORA PANORAMIC 863

- 34,52 m²
- 8,63x4,00
- 4/6
- 2
- 1



BORA BORA

Série E

Notre gamme de mobil-homes **Santorini** s'inspire de l'essence de cette île de la mer Égée. Les espaces intérieurs sont organisés autour d'un salon-salle à manger central conçu comme un espace pour partager des réunions en famille. Les mobil-homes Santorini comprennent **3 chambres et ont une largeur de 4 mètres**.

SANTORINI 810

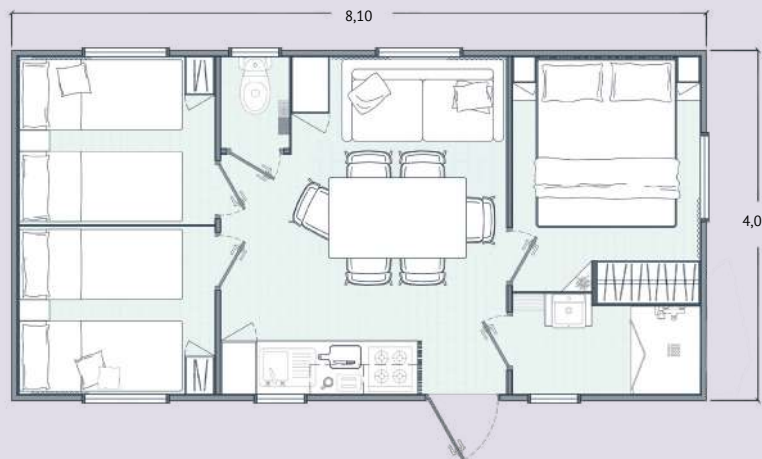
32,40 m²

8,10x4,00

6/8

3

1



SANTORINI 863

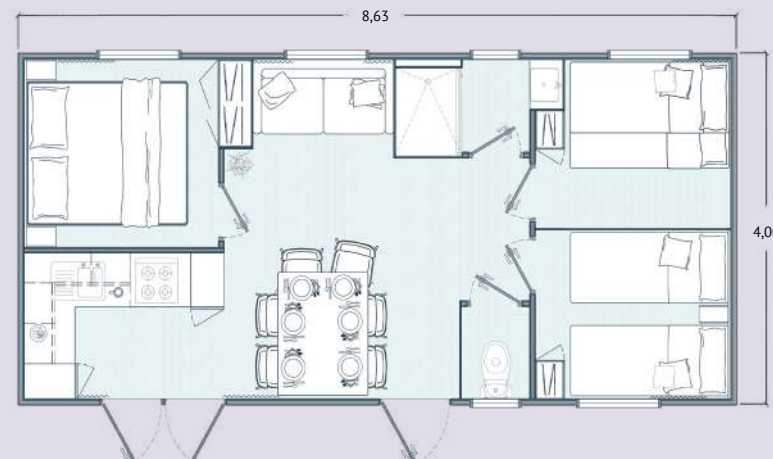
34,52 m²

8,63x4,00

6/8

3

1



Fidji 800 est un mobil-home caractérisé par sa largeur de seulement **3 mètres et ses 2 chambres**. Conçu pour les campings avec des espaces réduits qui souhaitent maximiser l'utilisation de la parcelle.

FIDJI 800

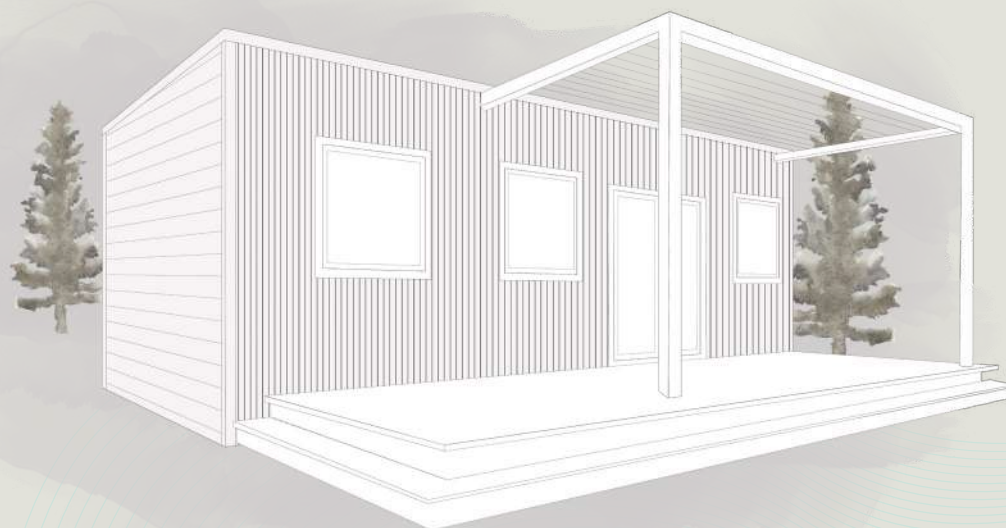
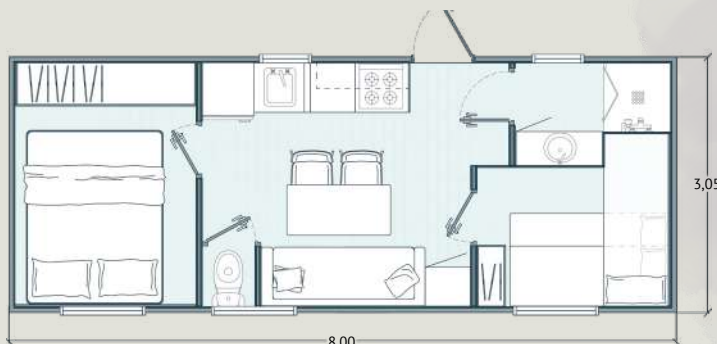
24,40 m²

8,00x3,05

4/5

2

1

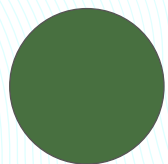


COLLECTION NIDIFY

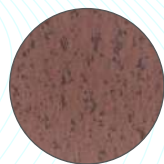
Notre **Série D** est une gamme de maisons qui se distinguent par un design moderne à la fois à l'extérieur et dans chacun de leurs espaces intérieurs, la dynamique de leurs distributions et la haute qualité des matériaux utilisés dans leur construction aux lignes droites.

Revêtements extérieures

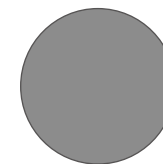
Vert Menthe



Acier Corten



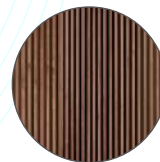
Titanium Gris



Bois Naturel Traité



Bois lamellé-collé



Série D

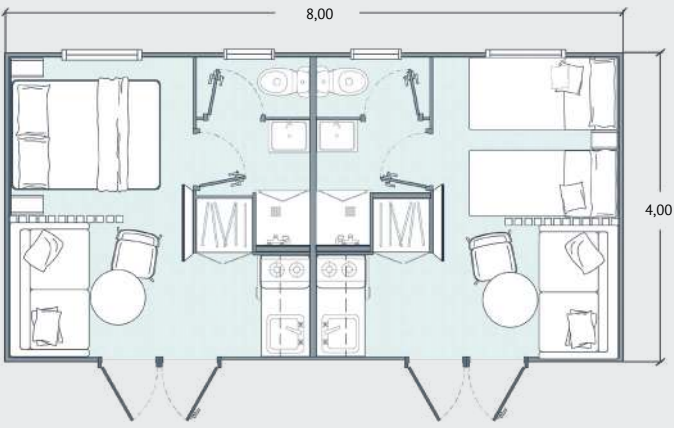
Série D

La ligne de mobil-homes **Miami Beach** repose sur une recherche de design et de confort. Son style actuel et moderne promet une expérience exceptionnelle qui fera la différence.

MIAMI BEACH

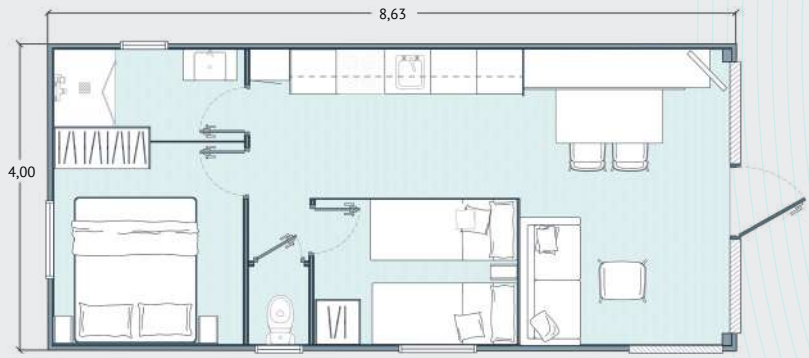
MIAMI BEACH SUITE 800

- 32,00 m²
- 8,00x4,00
- 4
- 2
- 2



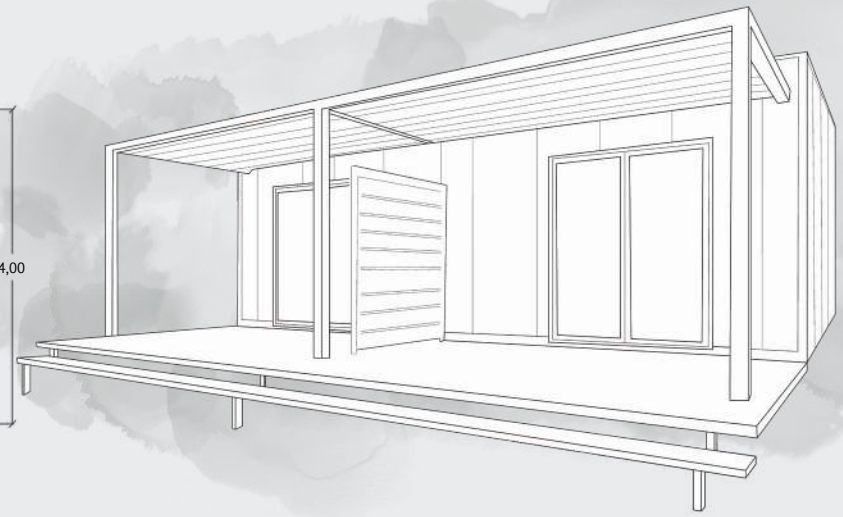
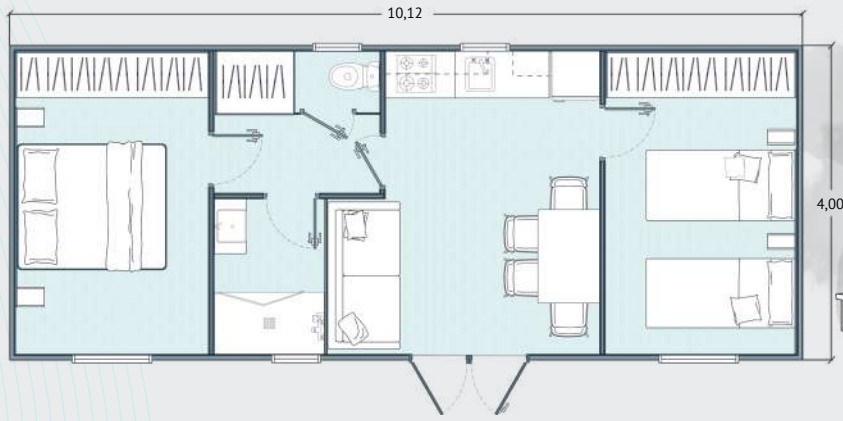
MIAMI BEACH 863

- 34,52 m²
- 8,63x4,00
- 4/6
- 2
- 1



MIAMI BEACH 1012

- 40,48 m²
- 10,12x4,00
- 4
- 2
- 1





Collection Pistache
Collection Bambou
Collection Lavande



• Mur nature milos



• Mur gris noix de coco



• Sol anthracite



• Mur en chêne amazona



• Mur vert argile



• Sol forest gold



• Mur blanc pur



• Mur gris noix de coco



• Sol cordoba Blu

*Toutes les spécifications, images, finitions et meubles de ce catalogue sont à titre informatif et non contractuel. Eurocasa Group se réserve le droit d'apporter d'éventuelles modifications.





Nidify

BY EUROCASA GROUP

BORA BORA 766



Le paradis

— Vous adorerez

BORA BORA 766. Pour profiter en famille tout en maintenant l'indépendance dans chacun de ses coins.



30,64



7,66x4,00



4/6



2



1



BORA BORA 766

BORA BORA SUNSET 766



Votre refuge

— *Vous serez passionné*

BORA BORA SUNSET 766. Avec terrasse intégrée, conçue pour se connecter avec la nature.



30,64



7,66x4,00



4/6



2



1



BORA BORA SUNSET 766

BORA BORA 863



Notre secret

— Vous serez étonné

BORA BORA 863. Offre amplitude et luminosité en séparant deux espaces bien définis: le salon-salle à manger et la cuisine.



34,52



8,63x4,00



4/6



2



1



BORA BORA 863

BORA BORA SUNSET 863



L'escapade parfaite

Vous captivera

BORA BORA SUNSET 863.
Avec une grande terrasse
intégrée, pour partager des
moments avec famille et amis.



34,52



8,63x4,00



4/6



2



1



BORA BORA SUITE 800



Votre indépendance
— *Vous serez conquis*

BORA BORA SUITE 800. Un design unique avec deux espaces totalement séparés pour en profiter de manière indépendante.

 32,00	 8,00x4,00	 4	 2	 2
--	--	--	--	--



BORA BORA DOUBLE 863



L'île inspirante
 — Vous serez surpris

BORA BORA DOUBLE 863.
 Différent de tous les autres. Un logement avec deux chambres de type suite, chacune avec salle de bain intégrée pour plus de confort.



34,52



8,63x4,00



4



2



2



BORA BORA PANORAMIC 863



Un nouveau lever du soleil **BORA BORA PANORAMIC 863.** Se distingue par ses grandes baies vitrées qui permettent une entrée abondante de lumière naturelle et offrent une vue panoramique spectaculaire.

— *Il vous séduira*



34,52



8,63x4,00



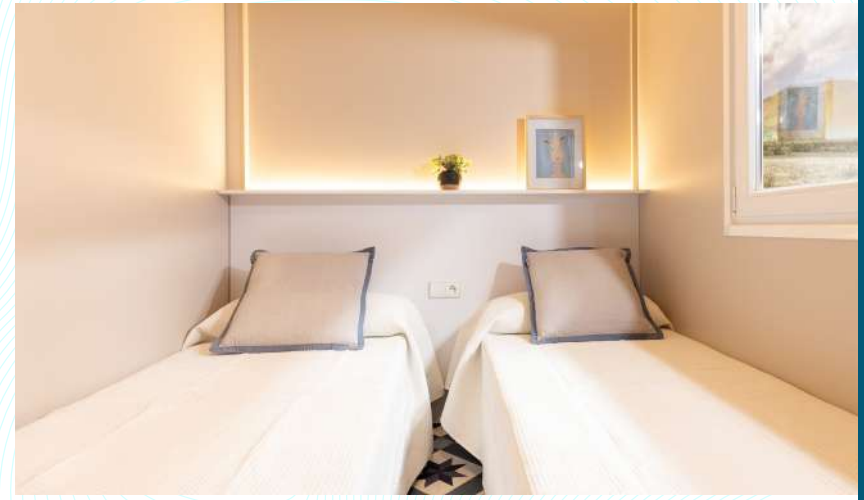
4/6



2



1



BORA BORA PANORAMIC 863

SANTORINI 810



Un rêve devenu réalité

— *Il vous fascinera*

SANTORINI 810.
Très spacieux, optimise
l'espace au maximum et
dispose de 3 chambres.



32,40



8,10x4,00



6/8



3



1



SANTORINI 810

SANTORINI 863



L'île Parfaite

— *Vous tomberez amoureux*

SANTORINI 863. Avec un salon-salle à manger très spacieux et 3 chambres très spacieuses.



34,52



8,63x4,00



6/8



3



1



FIDJI 800



Votre refuge

— Vous encoûtera

FIDJI 800. Caractérisé par un espace compact tout en conservant toutes les commodités.



24,40



8,00X3,05



4/5



2



1



MIAMI BEACH SUITE 800



Subtilité et élégance

— *Votre inspiration*

MIAMI BEACH SUITE 800.

Fusionne deux espaces totalement séparés avec un design unique, confort et qualité des espaces.



32,00



8,00x4,00



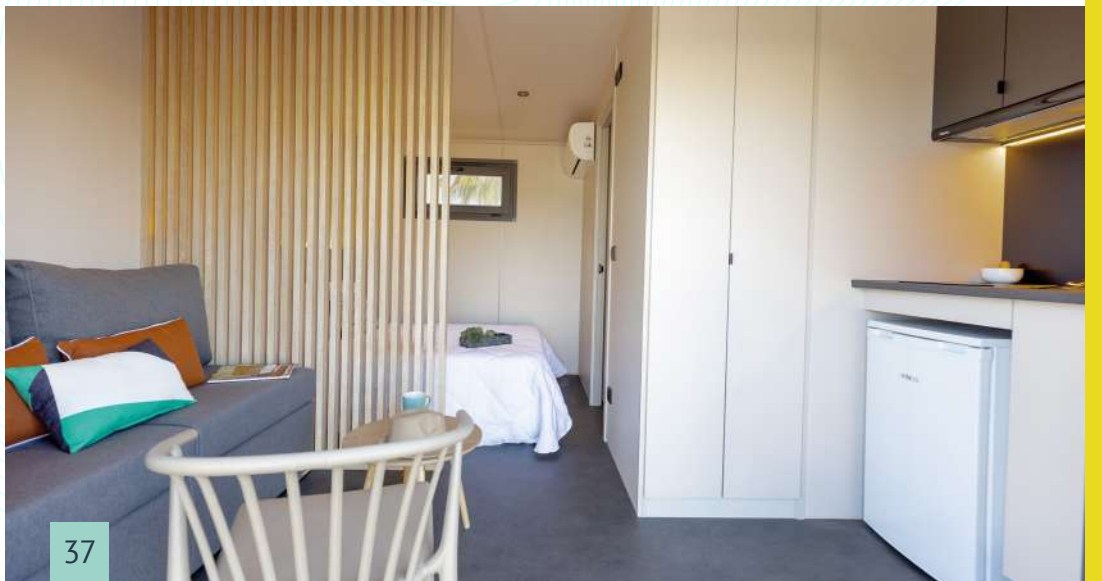
4



2



2



MIAMI BEACH SUITE 800

MIAMI BEACH 863



La modernité

Votre rêve

MIAMI BEACH 863. 2 chambres et salon-cuisine en L avec de grandes baies vitrées fusionnant l'intérieur avec l'extérieur.



34,52



8,63x4,00



4/6



2



1



MIAMI BEACH 863

MIAMI BEACH 1012



Le luxe

— *Votre endroit*

MIAMI BEACH 1012. Très spacieuse, avec plus de 10 mètres de longueur. Idéale pour des moments de détente.



40,48



10,12x4,00



4



2



1



ÉQUIPEMENT DE SÉRIE



Général

- Châssis renforcé en acier galvanisé de type E220-Z-275 de haute résistance
- Isolation de la façade, du toit et du sol
- Lumière d'urgence et détecteur de fumée
- Eclairage LED à l'intérieur du bâtiment
- Revêtement de sol en vinyle de haute résistance en finition continue imitation bois de haute résistance
- Portes intérieures en mélamine
- Les murs intérieurs sont recouverts d'un revêtement mural en mélamine facile à nettoyer avec une finition textile



Extérieur

- Fenêtres en PVC blanc (anthracite et imitation bois en option)
- Toit en tuile d'acier laqué couleur au choix en fonction de la disponibilité
- Façade en vinyle haute résistance (optionnel Canexel ou bois naturel traité)
- Porte en aluminium blanche vitrée (anthracite et imitation bois en option)
- Projecteur LED extérieur
- Prise étanche extérieure
- Clés maîtresses (optionnelles)



Cuisine

- Meubles hauts et bas ainsi qu'armoires de rangement avec portes à fermeture amortie
- Cuisine avec plaque de cuisson à gaz ou vitrocéramique électrique
- Réfrigérateur à deux portes de 144 cm ou encastrable selon les modèles
- Hotte aspirante extensible avec filtre à minéraux
- Meuble avec tiroir pour couverts
- Évier en acier inoxydable
- Chauffe-eau étanche à gaz de dernière génération ou chauffe-eau électrique
- Façade de cuisine en finition inox

Chambres

- Etagère en tête de lit avec bandeau lumineux
- Sommier et matelas de 160/150/90/80 cm
- Armoires avec étagères et barre intégrées
- Lit gigogne (en option)



Salle d'eau

- Cabine de douche avec paroi
- Miroir au-dessus du lavabo
- Lavabo encastré en stratifié avec étagères inférieures de mur à mur
- Porte-manteau et porte-serviettes
- Fenêtre incluse



Salon

- Table de salle à manger 125 x 70
- Chaises empilables pour l'extérieur
- Canapé en similicuir ou en tissu
- Prise TV
- Convecteur de 500 w.
- Pré-installation de l'air conditionné (en option)
- Lampes décoratives selon les modèles



MÉMOIRE QUALITÉS



Structure

Châssis renforcé en acier galvanisé de type E220+Z-275, offrant une grande résistance aux intempéries et aux environnements salins.



Sols

Panneau composé de particules de bois hydrofuges, recouvert sur la partie inférieure d'une base isolante thermique en mousse de polyuréthane-ECO de haute densité projetée en continu. Revêtement intérieur en sol vinyle continu pour une facilité de nettoyage et une durabilité accrues.



Menuiserie extérieure

Portes et baies vitrées en aluminium et fenêtres en PVC. Vitres de sécurité feuilletées des deux côtés pour les portes et les vitrages fixes jusqu'au sol.



Électricité

Éclairage LED. Électricité conforme à la réglementation. Tableau électrique avec protection différentielle et disjoncteurs magnétothermiques. Interrupteurs à double commande dans les chambres. Pré-installation TV. Câblage sans halogènes et à faible émission de fumée.



Toit

Composés de fermes avec support en panneau de particules et bois structurel de pin de Suède, recouvert d'un isolant thermique en mousse de polyuréthane-ECO de haute densité projetée en continu.

Membrane imperméable respirante et tuile en acier galvanisé de 0,5 mm d'épaisseur pré-laqué en polyester (couleur au choix).



Ventilation

Selon la norme UNE-EN 721. Ventilation inférieure et supérieure.



Paroi extérieure

Option SÉRIE E

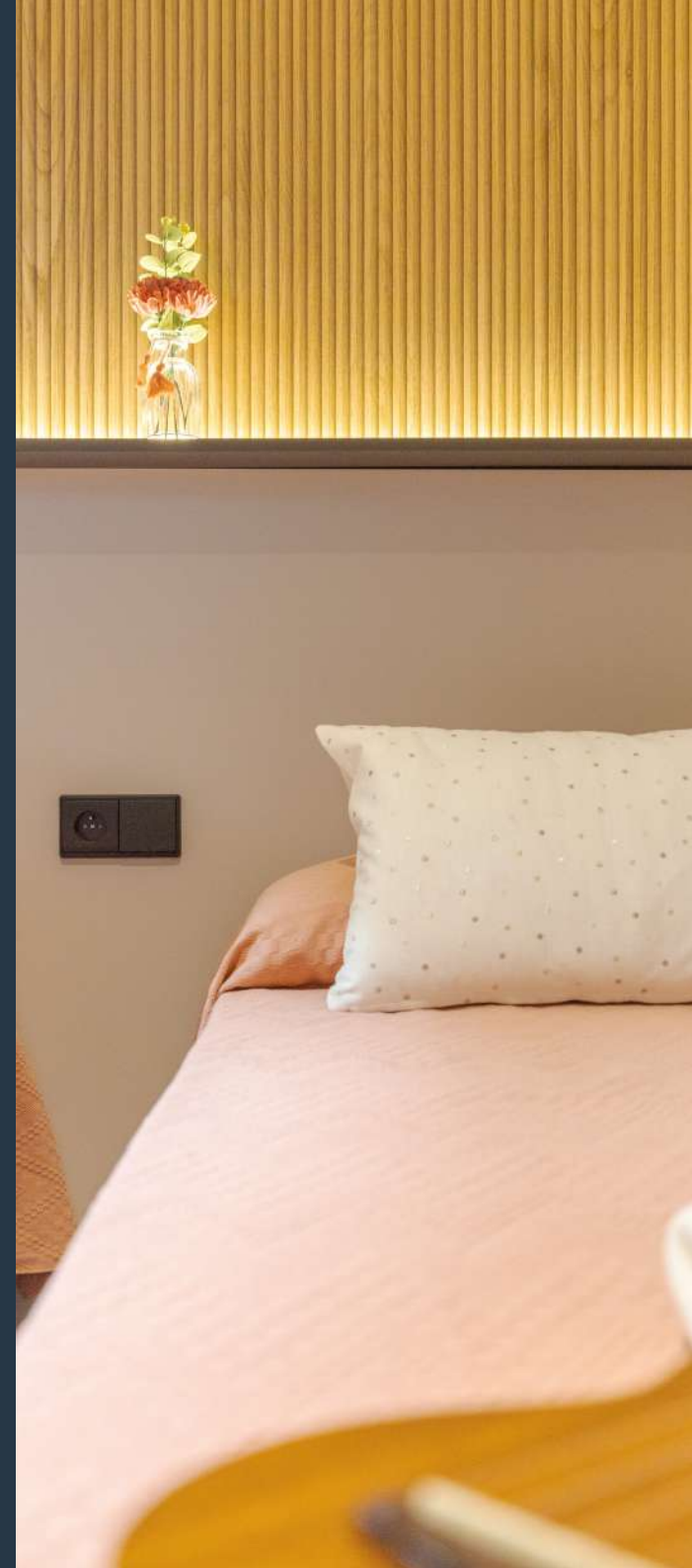
Composée de lambourdes en bois de pin de Suède, polystyrène expansé à haute densité. À l'extérieur, finition en vinyle (avec option Canexel ou bois naturel en supplément). À l'intérieur de la maison, panneau de particules revêtu de mélamine avec finition textile facile à nettoyer.

Hauteur intérieure minimale de 2,10 m et maximale de 2,45 m.

Option SÉRIE D

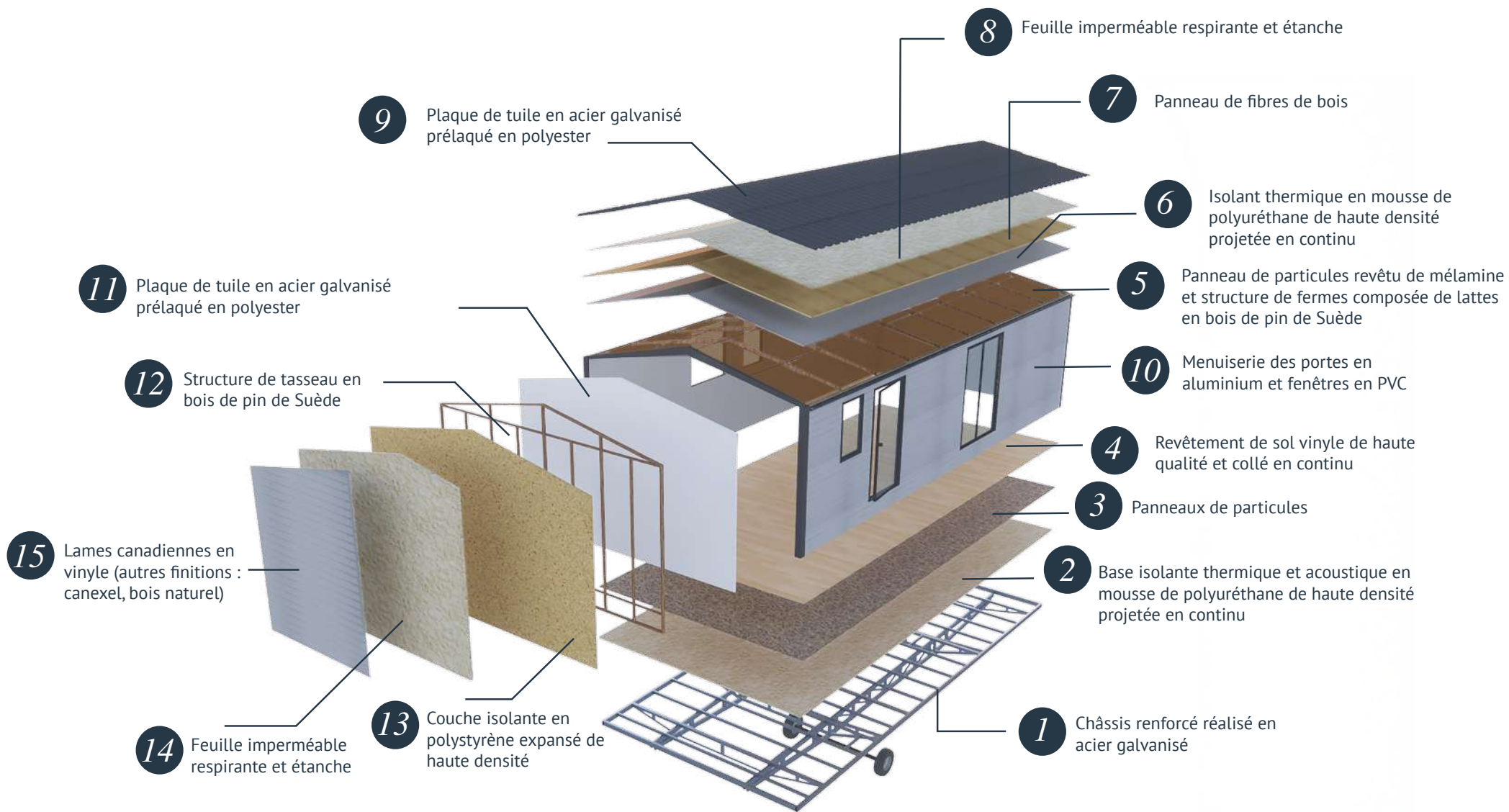
Panneau sandwich de 35 mm avec un noyau en mousse de polyuréthane et 2 feuilles d'acier laqué. Finition extérieure en acier galvanisé laqué avec peinture en poudre. À l'intérieur de la maison, panneau de particules revêtu de mélamine avec finition textile facile à nettoyer.

Hauteur intérieure minimale de 2,20 m et maximale de 2,55 m.



SYSTÈME DE CONSTRUCTION

STRUCTURE





ENVIRONNEMENT

Fabrication durable

Nous misons sur un système de fabrication totalement durable et respectueux de l'environnement, utilisant des énergies renouvelables. En 2004, nous avons commencé d'installer les premiers panneaux solaires et aujourd'hui, nous pouvons dire avec fierté que nous avons atteint l'autonomie énergétique dans nos usines, réduisant ainsi notre empreinte carbone.

Recyclage et écologie

Nous recyclons près de 90 % des déchets de notre processus de production pour leur donner une seconde vie et générer le moins de déchets possible. De plus, le recyclage réduit de manière significative la consommation d'énergie et la quantité de déchets rejetés dans l'environnement.





Certifiée depuis 2002 pour la conception, la commercialisation et la production de construction modulaires.



Burcape House S.L.U.

Votre distributeur Nidify



Nidify

BY EUROCASA GROUP



 Voir vidéo



NIDIFY FRANCE

38 rue du Languedoc
11200 Lézignan-Corbières

✉ info@nidifyhome.fr

☎ +33 532 09 26 26

www.nidifyhome.fr